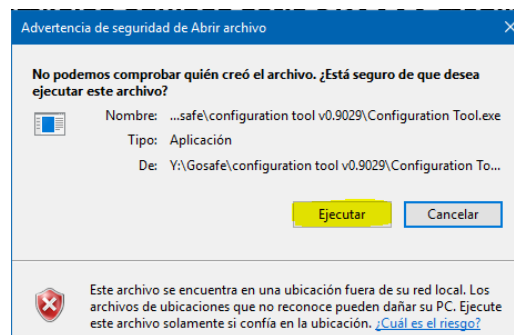


Bogotá 29 de Octubre de 2020

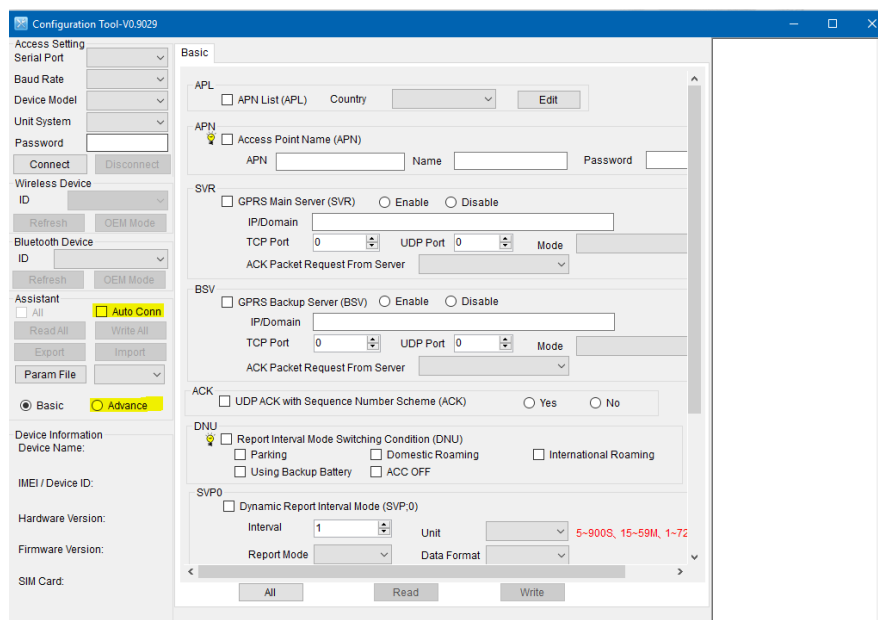
Cargar script equipos SPXXXX usando Configuration Tool Opción Command List Profile, incluyendo reinicio automático del dispositivo 3 veces al día.

Este procedimiento paso a paso aplica para todos los dispositivos de la línea SPXXXX los cuales se desea programar mediante plantilla predefinida y reinicio automático tres veces al día. Para cargar la plantilla se recomienda que la unidad se encuentre en valores de fábrica, usar el comando DFP Y RPD, Sección Help/Command lineDevice/Software.

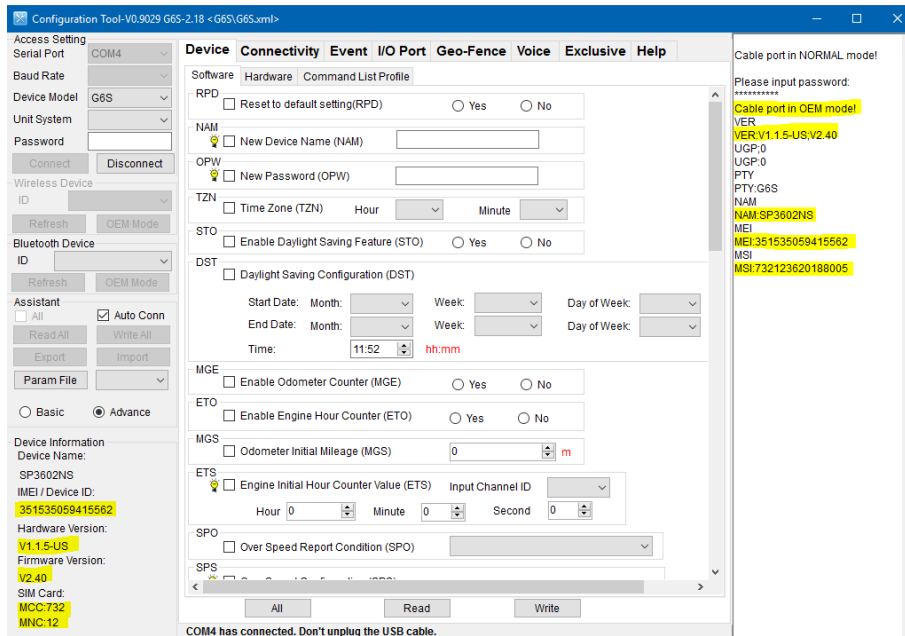
1. Abrir Configuration Tool. Y clic en Ejecutar.



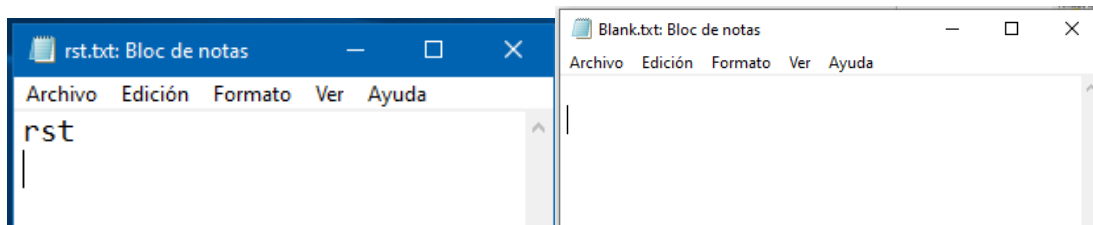
2. Habilitar la opción Auto com y Advance.



- Espera que cargue la información del dispositivo en la parte inferior izquierda y superior derecha, para que aplique el comando APN es importante que el dispositivo reconozca la sim card arrojando MCC: xxx y MNC:XX..



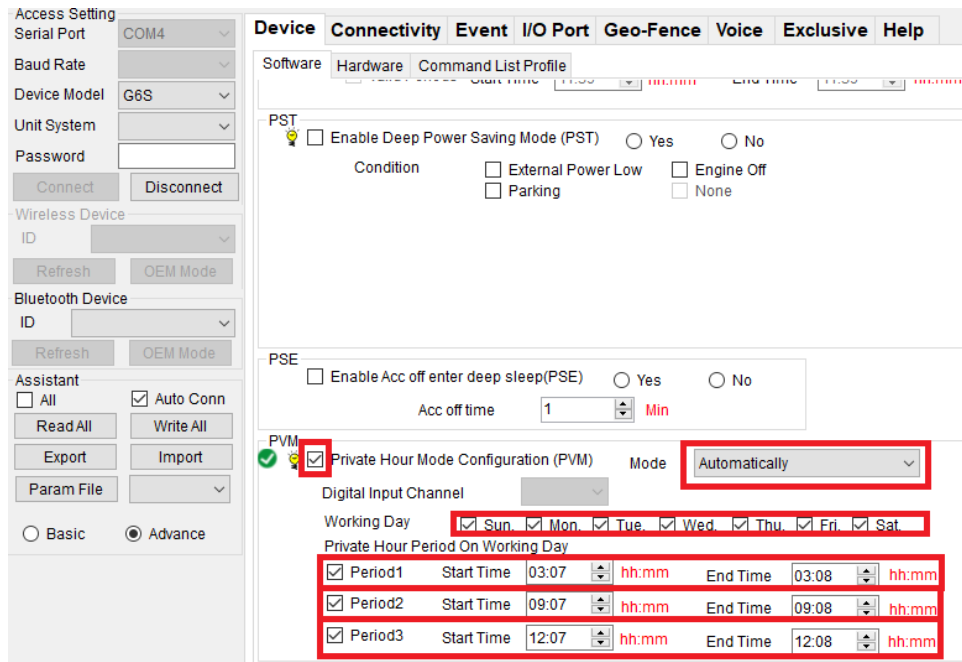
- Cree dos archivos en el bloc de notas llamado rst.txt y Blank.txt guárdelos en el escritorio.
 - En el contenido del archivo rst.txt ingrese “rst”, “incluya el salto de línea enter”, y en el archivo Blank.txt ingrese un salto de línea.



- Agregue los siguientes comandos a su script, con esto puede saltar directamente al paso 9, en caso que requiera cambiar el horario de los reinicios continúe en el paso 6.
PVM;3;7F;03:07-03:08;09:07-09:08;12:07-12:08
FRL1;40;40
FRL4;40;0

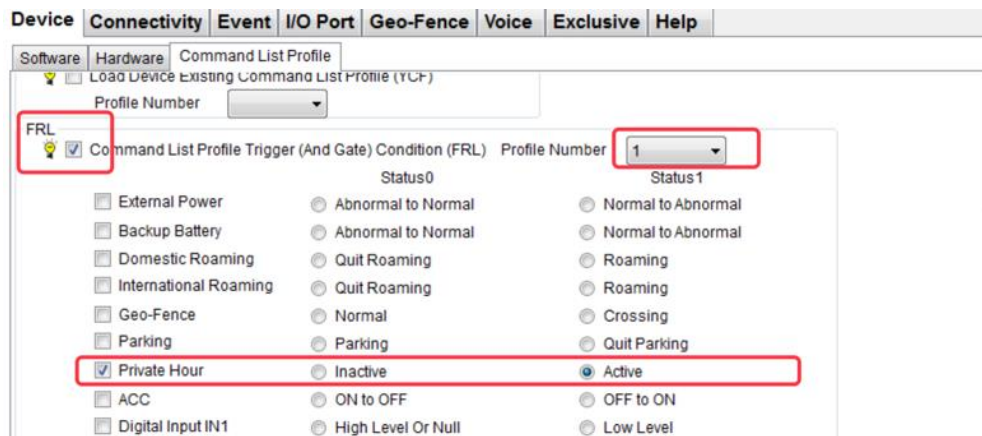
6. Desde el Configuration tool Diríjase a la pestaña Device /Software y Habilite PVM Modo Automático, Habilitar:

Period1 Start Time 00:01 End Time 00:02,
 Period2 Start Time 06:01 End Time 06:02
 Period3 Start Time 15:01 End Time 15:02.
 "Horario personalizable ", presione "Write"



Obtendrá el comando: **PVM;3;7F;03:07-03:08;09:07-09:08;12:07-12:08**
 Proceda a guardarlo al final de su script de uso masivo.

7. Diríjase a la Subpestaña Command list Profile, este es el comando FRL que activara el perfil 1 cada vez que entre en modo privado en los horarios definidos. Por favor seleccione el Profile Number 1 del menú desplegable. Marque la casilla de verificación Private Hour y el botón Radial Active y presione Write.



Obtendrá el comando: **FRL1;40;40**

Proceda a guardarlo al final de su script de uso masivo.

8. Seleccione el Profile Number 4 del menú desplegable. Marque la casilla de verificación Private Hour y el botón Radial Inactive y presione Write

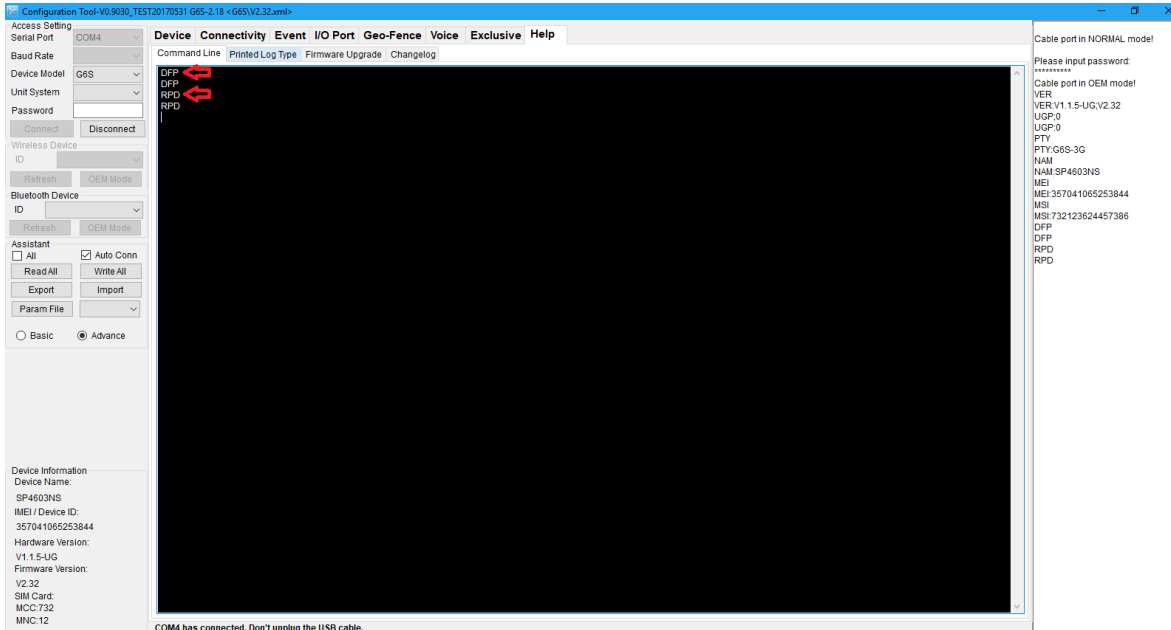
The screenshot shows the 'Command List Profile' configuration window. The 'FRL' section is expanded, showing a list of conditions. The 'Private Hour' checkbox is checked, and the 'Inactive' radio button is selected. The 'Profile Number' dropdown menu is set to 4. The 'Write' button at the bottom right is highlighted with a red box.

Obtendrá el comando: **FRL4;40;0**

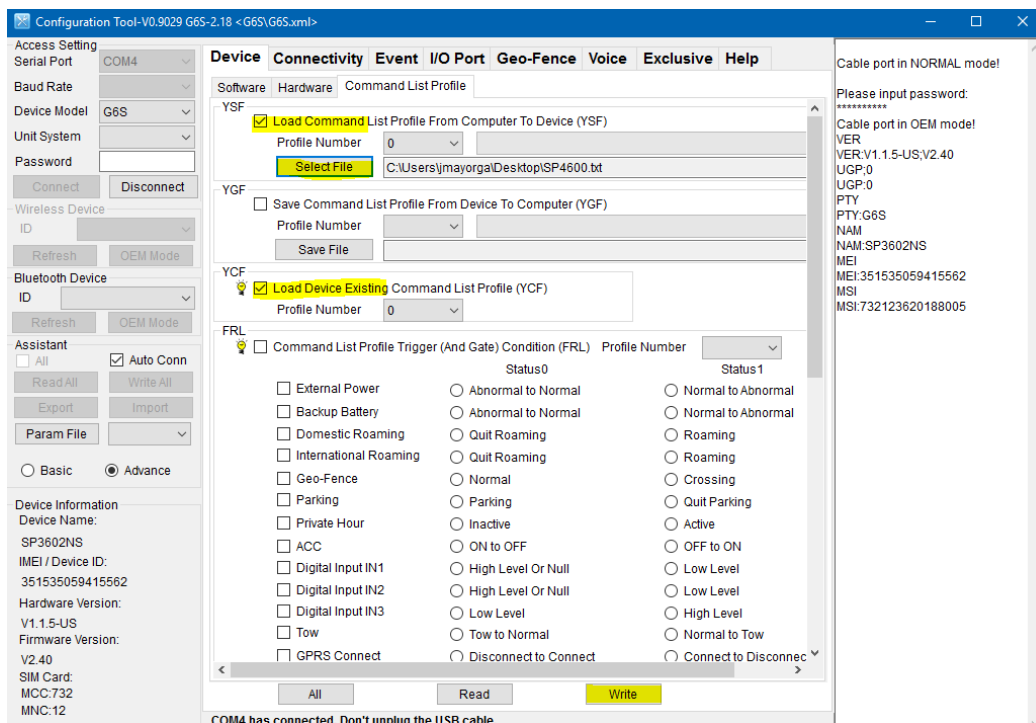
Proceda a guardarlo al final de su script de uso masivo.

Nota: Los puntos 4 al 8 se deben realizar solo la primera vez, una vez los comandos PVM y FRL se encuentren en su script de uso masivo puede saltar inmediatamente del punto 3 al 9.

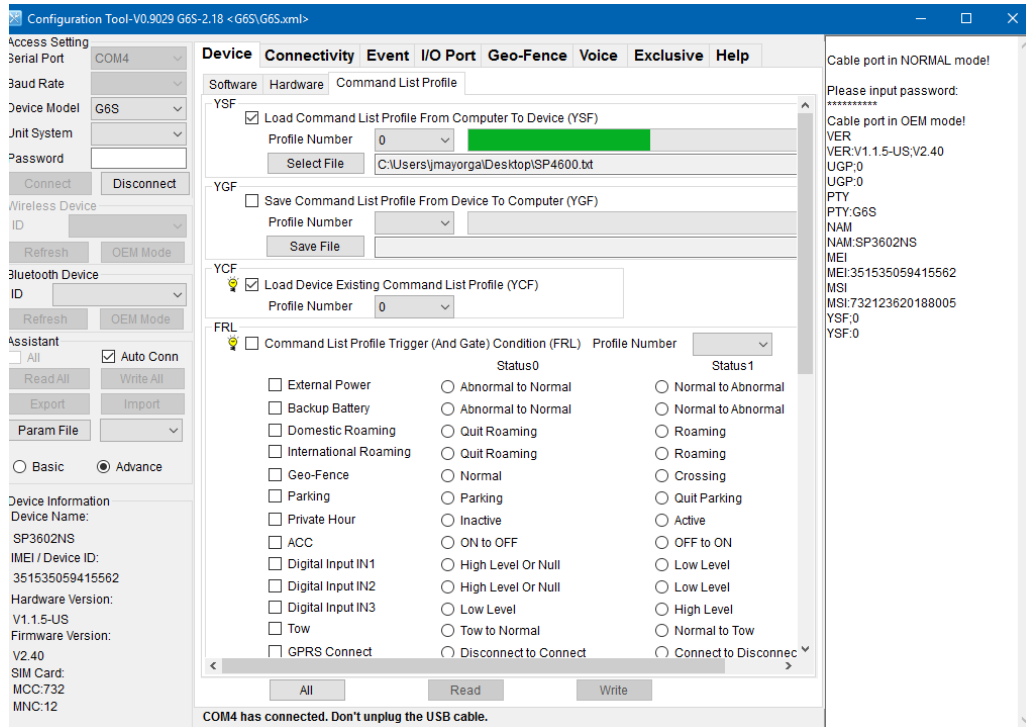
- Dirijase a la pestaña Help y Subpestaña Command Line, en la consola digite el comando DFP y enter y espere la respuesta 4 segundos, seguido de esto digite RPD y enter, espere la respuesta 4 segundos. Con esto llevara a valores de fábrica el dispositivo.



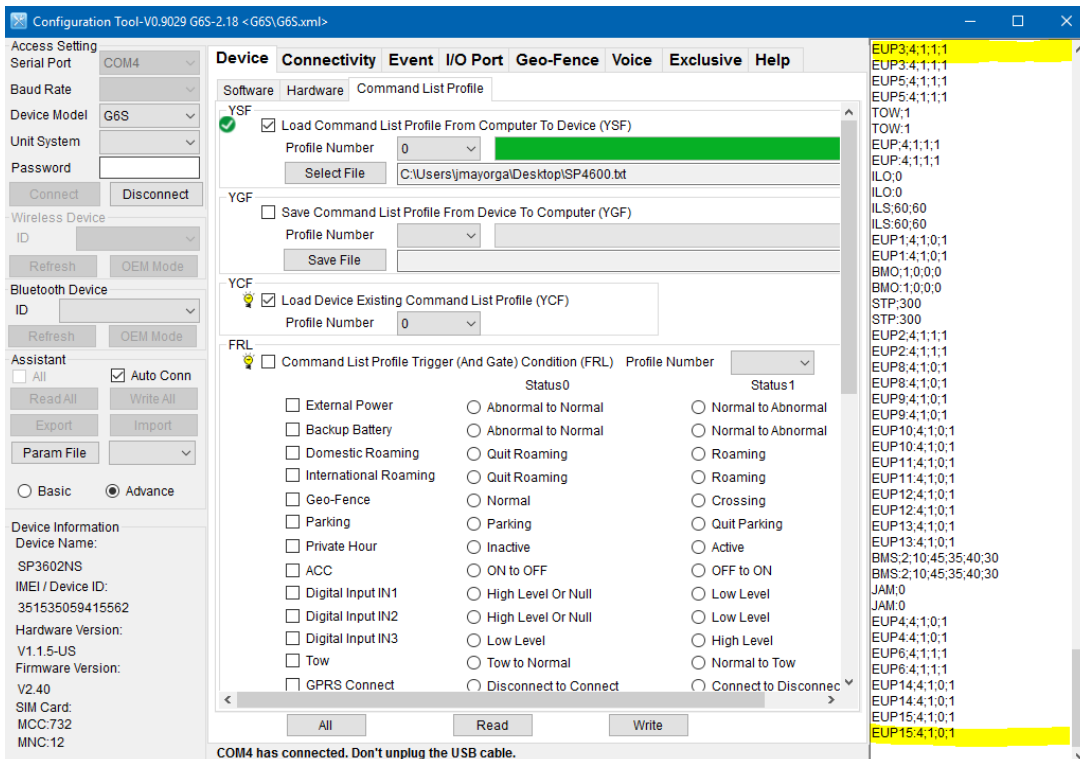
- Dirijase a la pestaña Device y Subpestaña Command List Profile. Habilite las Opciones YSF y YCF, seleccione "0" en la opción Profile Number, seleccione el script en la opción Select File, como recomendación la ruta no debe ser muy larga para evitar errores, finalmente de clic en Opcion Write.



11. Espere que guarde el script en el dispositivo cargara una barra color verde.



12. Espere que carguen todos los comandos lo cual será visible en la parte derecha de la ventana.



13. Diríjase a la pestaña Command list Profile, use el comando YSF seleccione Profile Number 1, de clic sobre Select File y elija el archivo rst.txt creado en el paso 4,. Presione Write.

Luego seleccione Profile Number 4, de clic sobre Select File y elija el archivo Blank.txt creado en el paso 4. Presione Write.

Ahora el dispositivo se reiniciara 3 veces al día en los horarios designados por el comando PVM.

14. Finalmente Puede validar la programación marcando la opción requerida y dando clic en la opción Read.