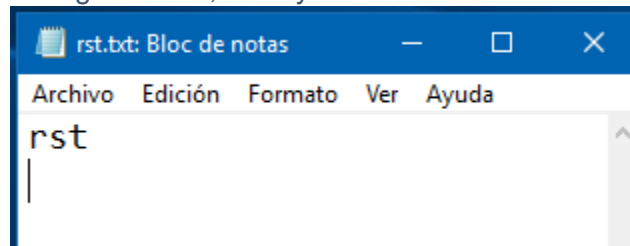


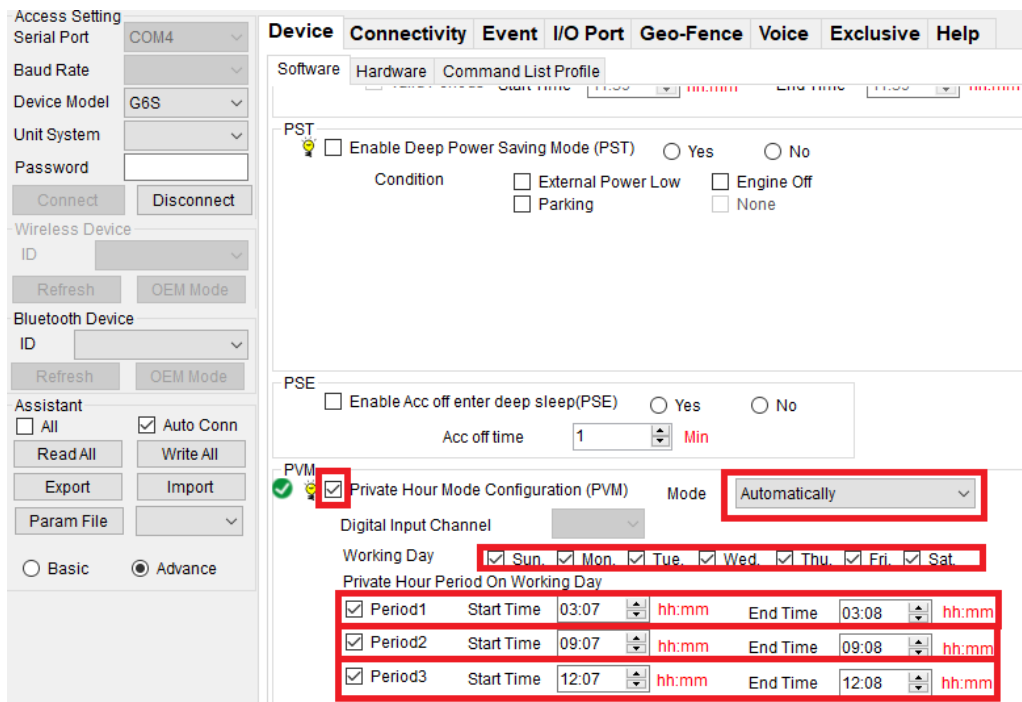
Reinicio Automático 3 veces al día en horarios definidos. (Skypatrol serie SPXXXX)

1. Cree un archivo en el bloc de notas llamado rst.txt y guárdelo en el escritorio.
En el contenido del archivo ingrese “rst”, “incluya el salto de línea enter”:



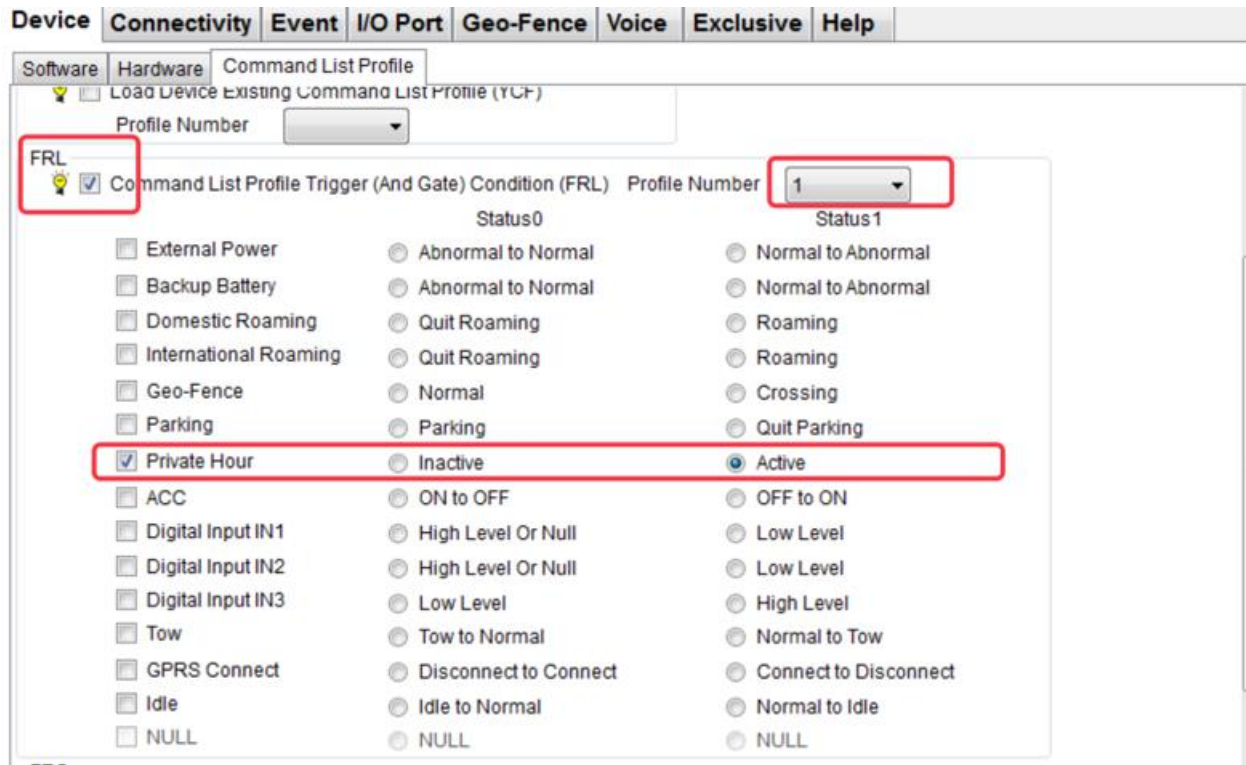
2. Desde el Configuration tool Diríjase a la pestaña Device /Software y Habilite PVM Modo Automático, Habilitar:

Period1 Start Time 00:01 End Time 00:02,
 Period2 Start Time 06:01 End Time 06:02
 Period3 Start Time 15:01 End Time 15:02.
 "Horario personalizable ", presione "Write"



Obtendrá el comando: **PVM;3;7F;03:07-03:08;09:07-09:08;12:07-12:08**
 Proceda a guardarlo al final de su script de uso masivo.

- Diríjase a la Subpestaña Command list Profile, este es el comando FRL que activara el perfil 1 cada vez que entre en modo privado en los horarios definidos . Por favor seleccione el Profile Number 1 del menú desplegable. Marque la casilla de verificación Private Hour y el botón Radial Active y presione Write



Obtendrá el comando: FRL1;40;40

Proceda a guardarlo al final de su script de uso masivo.

- Diríjase a la pestaña Command list Profile, use el comando YSF seleccione el campo desplegable no.1 desde ahora seleccione el nombre de archivo rst.txt (el archivo se adjunta para su referencia). Presione Write.



Ahora el dispositivo se reiniciara 3 veces al día en los horarios designados.