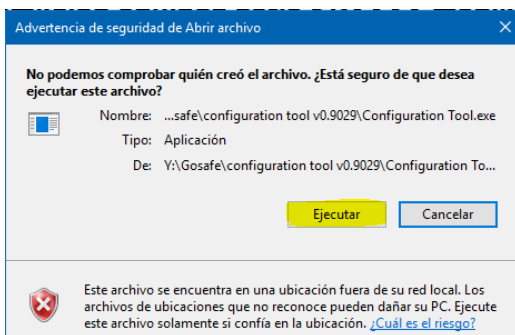


Bogotá 25 de Abril de 2017

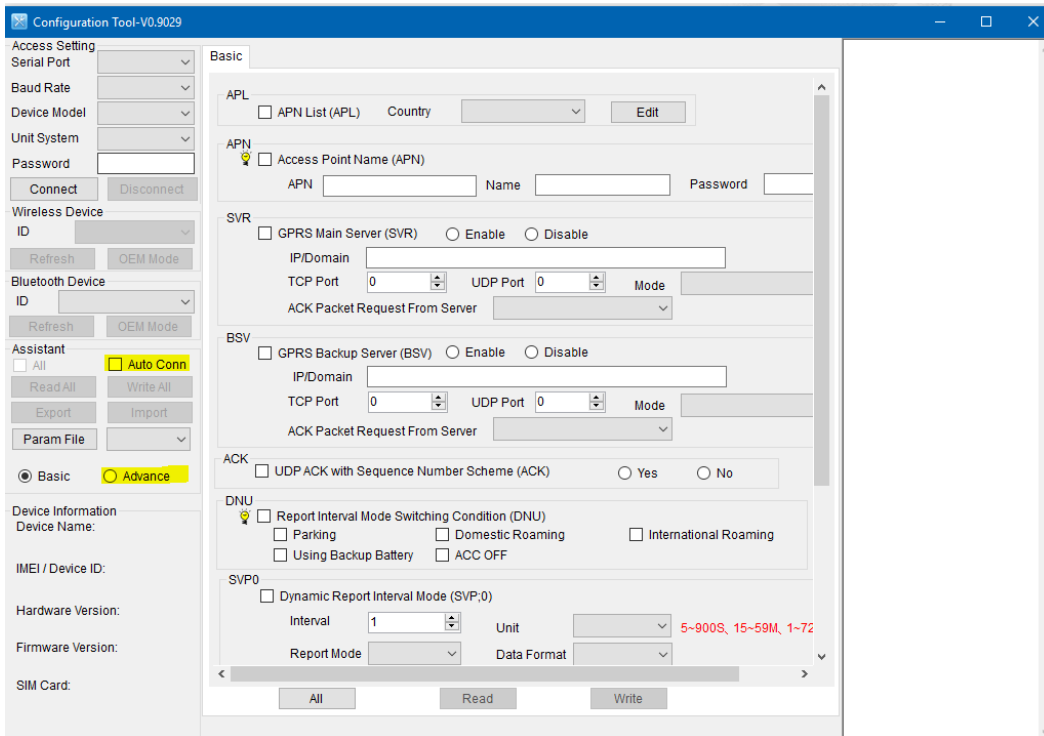
Cargar Firmware equipos serie SPXXX mediante herramienta de programación Configuration Tool

Este procedimiento paso a paso aplica para todos los dispositivos de la línea SPXXX los cuales se desea cargar el firmware. .

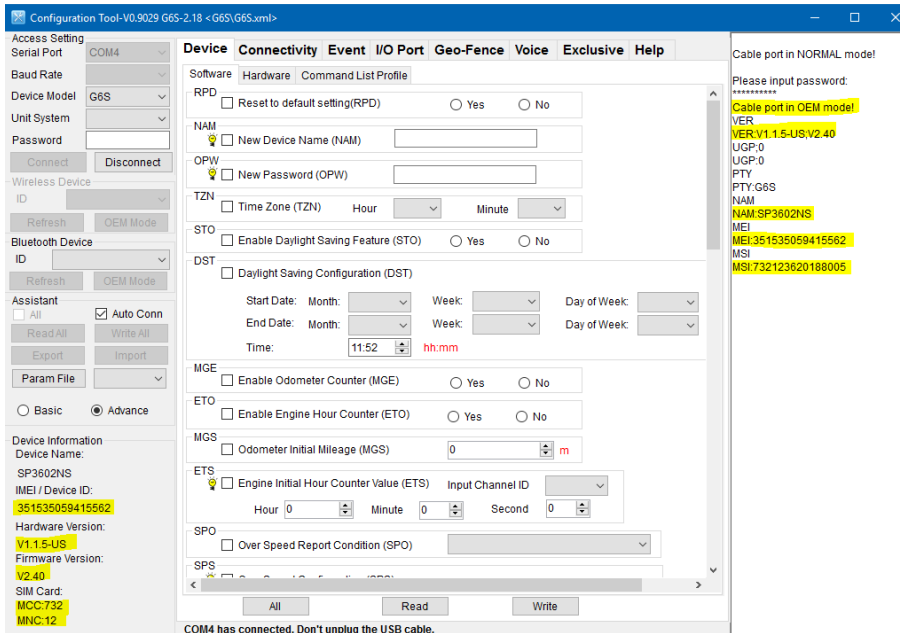
1. Abrir Configuration Tool. Y clic en Ejecutar.



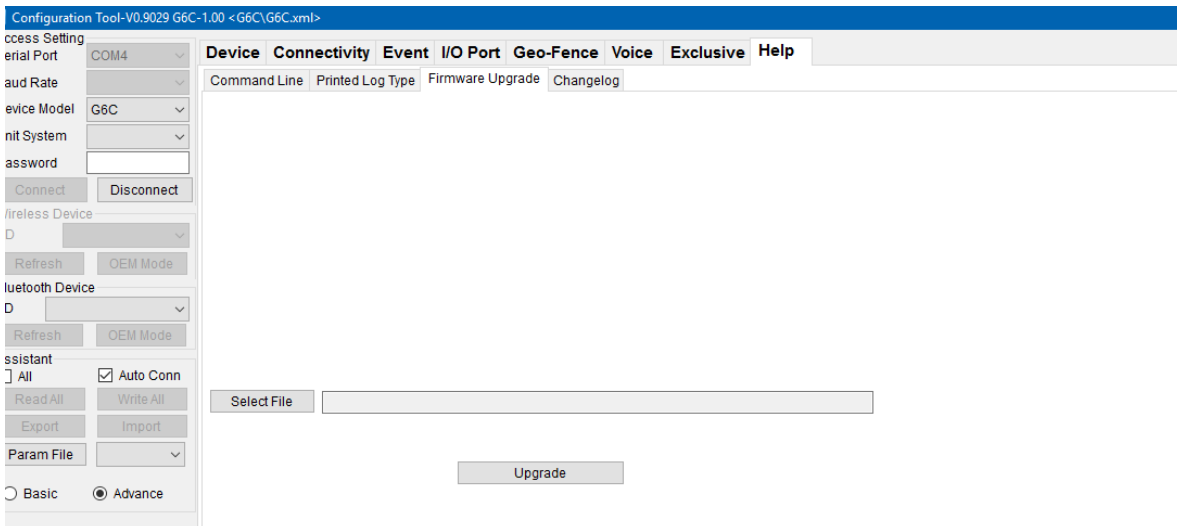
2. Habilitar la opcion Auto com y Advance.

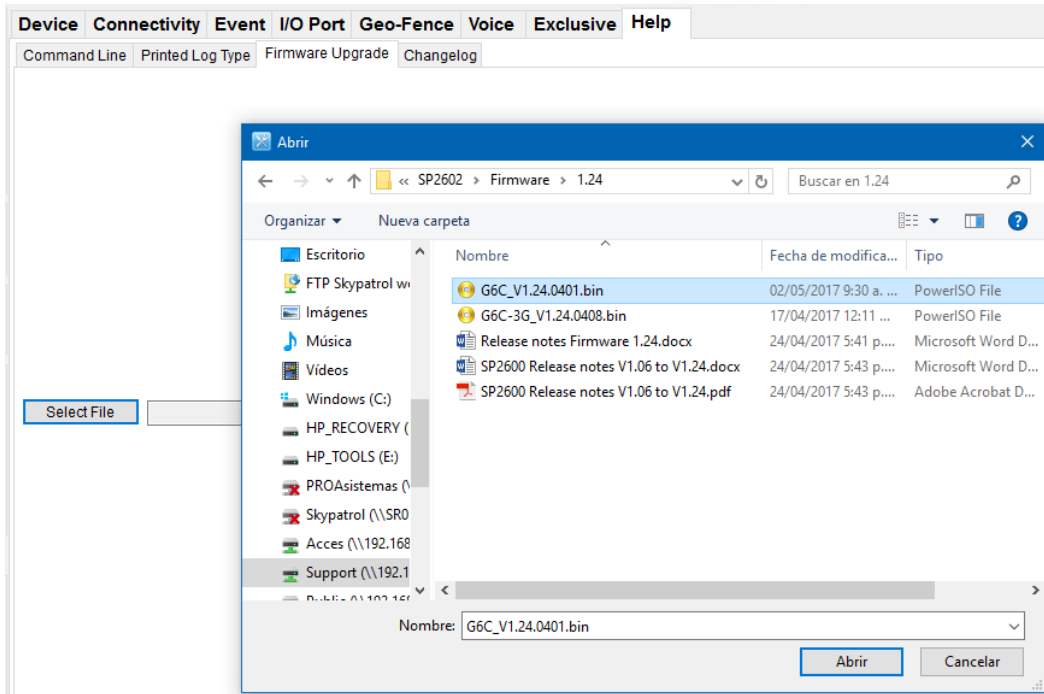


- Espera que cargue la información del dispositivo en la parte inferior izquierda y superior derecha.

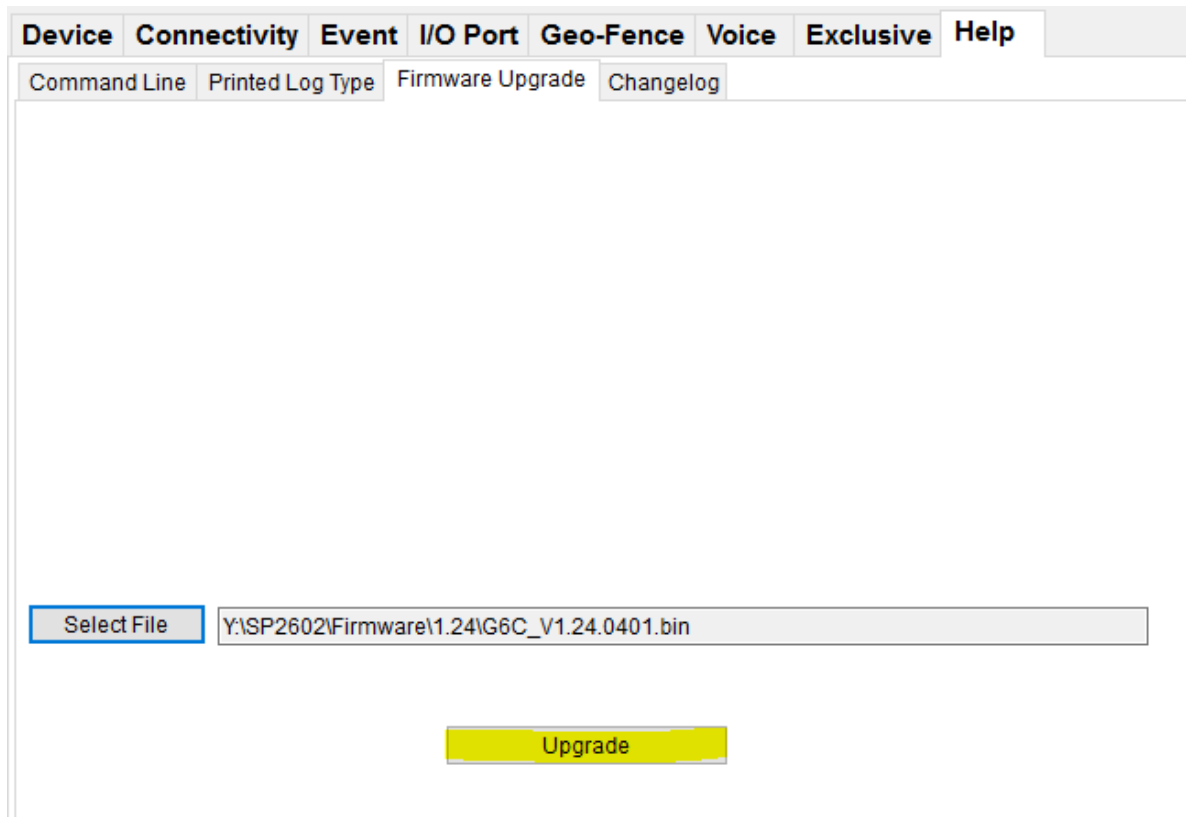


- Dirijase a la pestaña **Help** y Subpestaña **Firmware Upgrade**. Clic en **Select File** y busque el firmware a cargar.

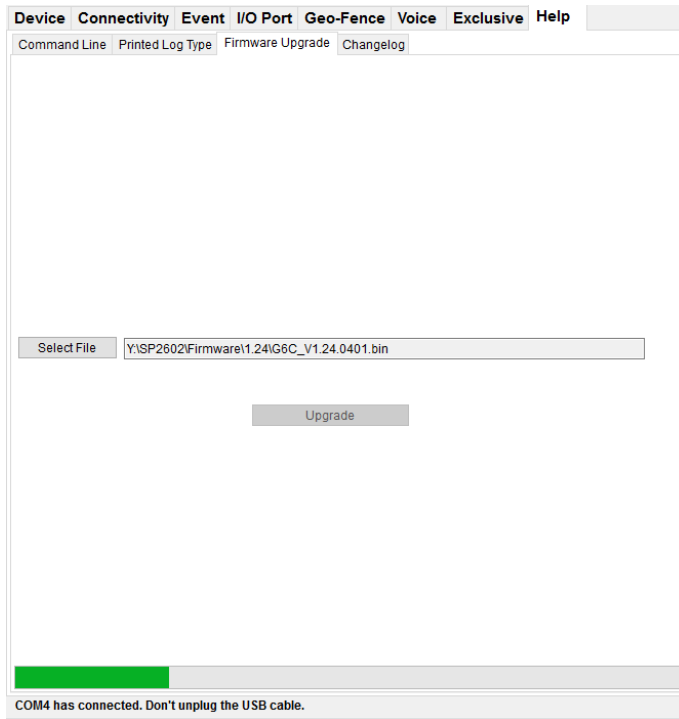




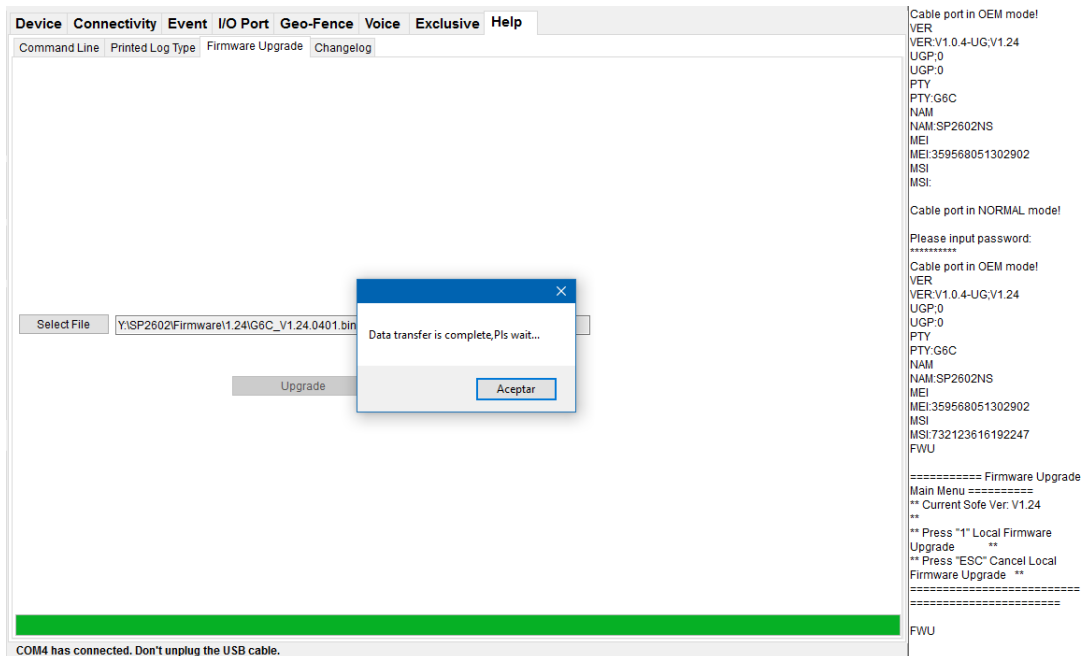
5. Clic en Upgrade.



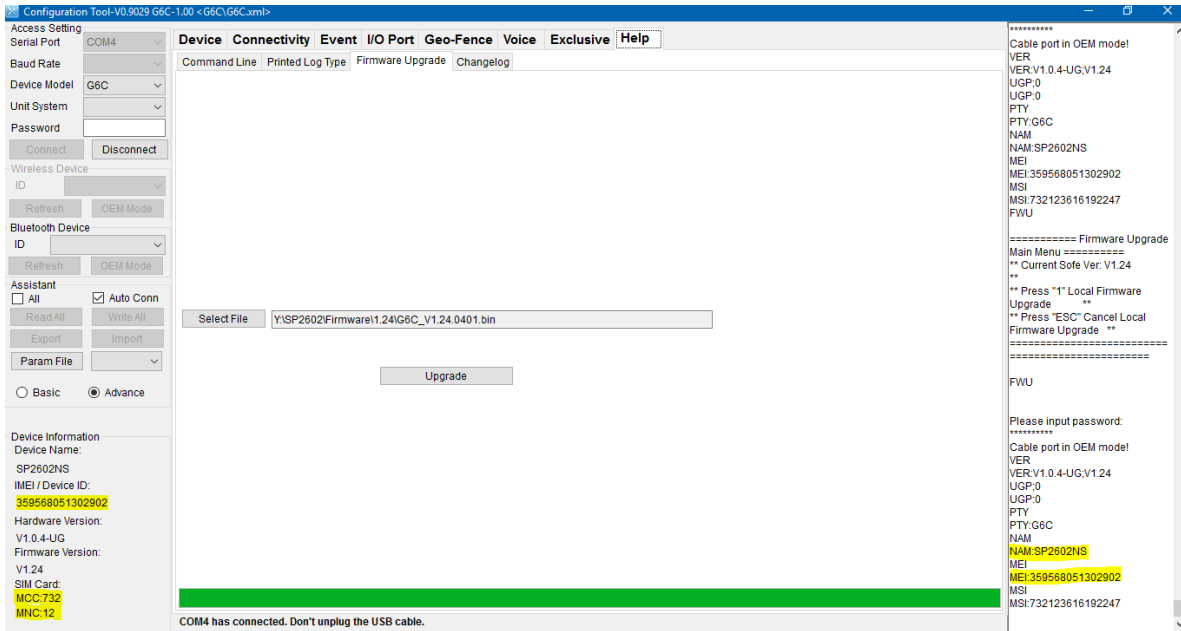
6. Espere 5 segundos e iniciara a cargar el firmware en el dispositivo.



7. Una vez finalice el proceso arrojara un mensaje indicando la finalización del procedimiento, clic en aceptar.



- Finalmente el equipo se desconectara del Tool de programación automáticamente y debe dar clic en el botón Read para retomar la conexión con el software lo cual se identifica cuando carga la información del dispositivo en la parte inferior izquierda y derecha.



Elaborado por:

Jhonnatan David Mayorga Castro
Support Engineer
SkyPatrol LLC