

skypatrol®

**DISPOSITIVOS
DE RASTREO
GPS 4G**

SP1824NS

www.skypatrol.com
+1 (800) 369.5007
sales@skypatrol.com



FUNCIONALIDAD

Con la funcionalidad que necesita y sin capacidades innecesarias que aumentan el costo de un dispositivo, el SP1824 es ideal para la mayoría de las flotas y otros fines de seguimiento. Al centrarse en la confiabilidad como objetivo de diseño principal, puede contar con una conectividad confiable. El SP1824 también está disponible con una batería de respaldo de 140 mAh.

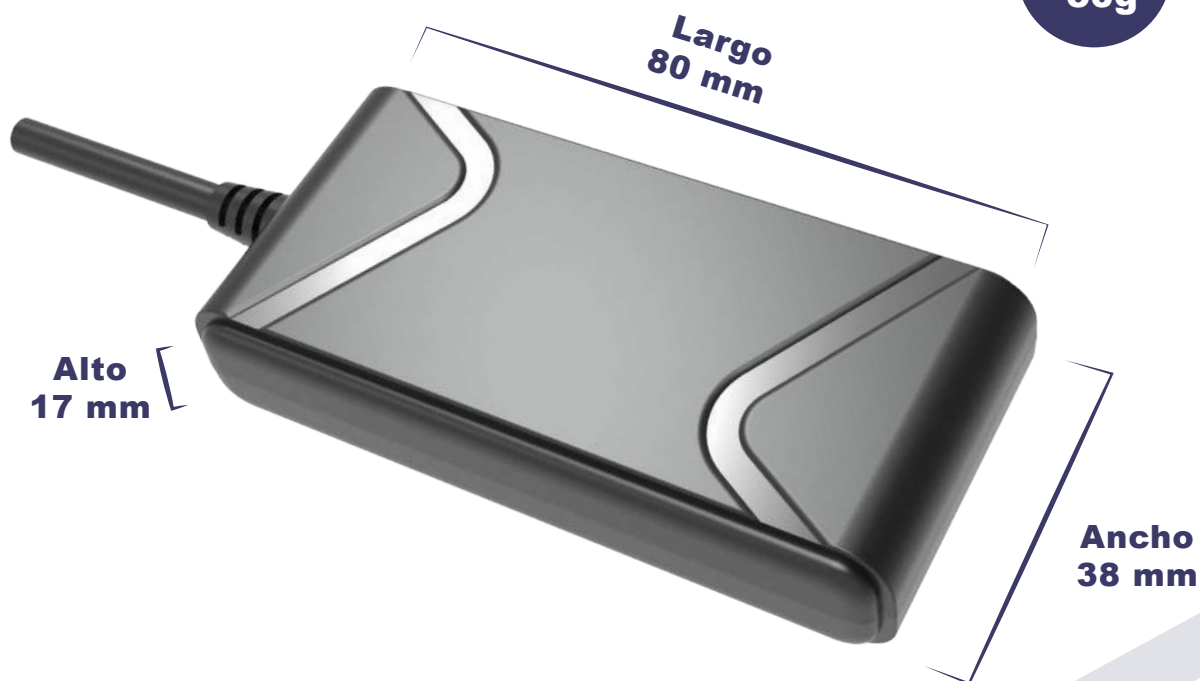
El dispositivo de seguimiento GPS de gestión de flotas cuenta con FOTA (Actualización de firmware OTA), un acelerómetro de 3 ejes para detección de movimiento, detección de ignición, tiene una entrada (SOS) y una salida digital para apagado de motor. El SP1824 es una completa unidad de rastreo GPS con Tecnología 4G.

Está diseñado para vehículos móviles de 12 o 24 voltios con un procedimiento de instalación rápido y sencillo.



Características físicas

PESO:
50g



- Conector externo
- Harness integrado con 6 PINES

POSITIVO

NEGATIVO

IGNICIÓN

SALIDA DIGITAL

DOS CABLES PARA BOTÓN DE PÁNICO



Voltaje de Operación
9V~95V



Batería de Respaldo
140mAh



Consumo en Ahorro
10mA@12V



Consumo en Rastreo
50mA@12V

Eléctrico

Rendimiento

1



Precisión
<5m

2



Hot start
(promedio)
<1s

3



Cold start
(promedio)
<32s

Módulo GPS
XM1010/AT6558D



Highlights

- **LTE – 4G – CAT1 – 2G**
- **Antenas integradas**
- **Acelerómetro embebido**
- **Batería interna de 140mAh**
- **LTE-FDD: B1/B2/B3/B4/B5/B7/B8/B28/B66**
- **Fácil instalación**
- **Gran precisión**
- **Configuración por USB,OTA y SMS**
- **UDP y TCP**